

Elementy mocujące typu E4

CECHY I KORZYŚCI

pewne zamocowanie wiązki do obudowy np. wkrętem z użyciem taśmy kablowej

do stosowania w różnych warunkach otoczenia

DANE LOGISTYCZNE

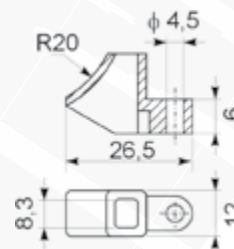
W opakowaniu [szt.] 100

DANE MECHANICZNE

Materiał poliamid 6
 Bezhalogenowe tak
 Mocowanie przez przykręcenie
 Temperatura pracy [°C] -40 ÷ +85
 Maks. szerokość taśmy [mm] 8
 Zastosowanie w budynkach wewnątrz budynków

CERTYFIKATY I NORMY

Klasa palności UL 94 V2 (biały); UL 94 V0 (czarne);



Typ	Indeks Ergom	Kolor
E4 (100 SZT.)	E01EM-01010200100	biały
E4V0 (100 SZT.)	E01EM-01010200200	czarny

